

Biometrische Erfassung



Identifikations-Merkmale

Name: Schily, Otto
 Größe: mittelwüchsig
 Augen: blau mit schweren Tränensäcken
 (ausschweifender Lebenswandel?)
 stechender, unsteter Blick (Verfolgungswahn?)
 Gebiss: saniert
 Politische Ausrichtung: unsicher, wechselhaft

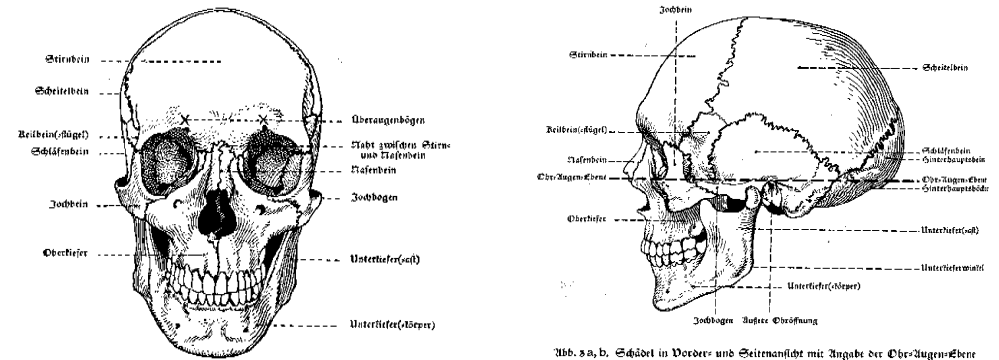


Abb. 3a, b, Schädel in Vorder- und Seitenansicht mit Angabe der Ober-Augen-Ebene

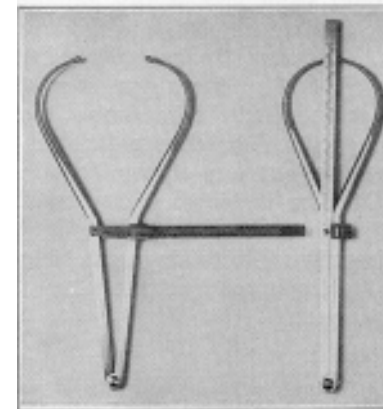


Abb. 5. Zastergirkel,
 geöffnet und geschlossen (S. 31/32)
 (1/2 wirklicher Größe)

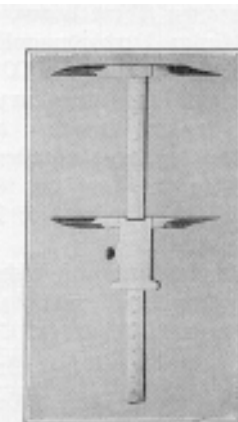


Abb. 6. Steitzgirkel (S. 33)
 (1/2 wirklicher Größe)
 (nach Martin)

(Die Meßinstrumente werden hergestellt bei Htg und Baumgärtel, Aschaffenburg)

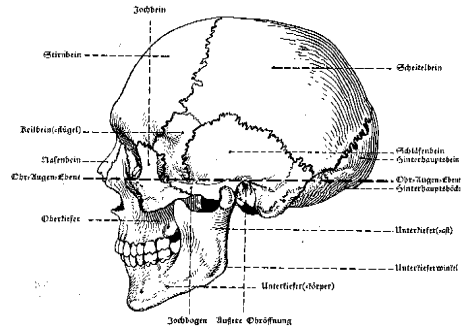
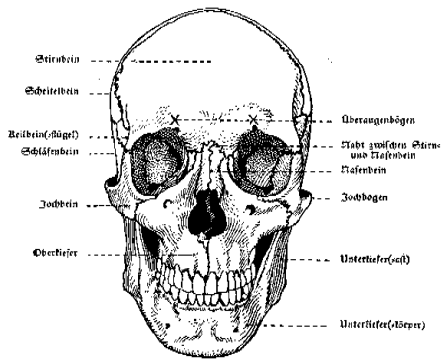


Abb. 2 a, b. Schädel in Vorder- und Seitenansicht mit Angabe der Ober-Augen-Ebene

Ist so ein Kopf oder ein Schädel in die wagrechte Ober-Augen-Ebene¹ eingestellt, so ist die zweite Maßebene, eine senkrechte Mittelschnittebene (Mediansagittalebene) leicht hinzuzudenken. Sie teilt nämlich den Kopf oder den Schädel von vorn nach hinten in zwei gleiche Hälften; Unebenmäßigkeiten der Schädelhälften bleiben dabei unberücksichtigt. Ein Gefüge von Entfernungslinien, Flächen, Bogen und Winkeln, die zur Messung dienen, erhalten nun alle ihre Bestimmung durch diese beiden senkrecht aufeinanderstehenden Ebenen, die durch den Schädel führen. Durch diese beiden Ebenen ergeben sich: zwei Seitenansichten, eine Gesichtsansicht, eine Hinterhauptsansicht, eine Oberansicht (Scheitelansicht), dazu am Schädel eine Unteransicht (Schädelgrundansicht) und bei wirklicher hälftiger Durchsägung eines Schädels zwei Innenansichten.

In der senkrechten Mittelschnittebene liegen nun zwei wichtige Messpunkte, die Punkte, deren gradlinige Entfernung die Grösste Schädellänge angibt. Der vordere Messpunkt zur Feststellung der Schädellänge liegt auf dem Stirnmasenwulst (Glabella), auf jenem Wulst, der im unteren Teil der Stirne zwischen den Augenbrauen liegt. Der Punkt des Stirnmasenwulstes, der in der senkrechten Mittelschnittebene am weitesten nach vorn hinaus liegt, ist der vordere Längenmesspunkt. Der Punkt, der in der senkrechten Mittelschnittebene am weitesten nach hinten hinausragt, ist der hintere Längenmesspunkt (das opisthokranion). Dieser hinterste Punkt fällt fast immer auf die Oberschuppe des Hinterhauptbeins, seltener auf dessen Höcker. Die gradlinige Entfernung des bezeichneten vorderen von dem bezeichneten hinteren Messpunkt muß selbstverständlich mit einem Ta-

¹ Sie wird auch „Frankfurter Horizontale“ oder „Deutsche Horizontale“ genannt, da sie 1884 bei einer anthropologischen Tagung in Frankfurt a. M. angenommen wurde.

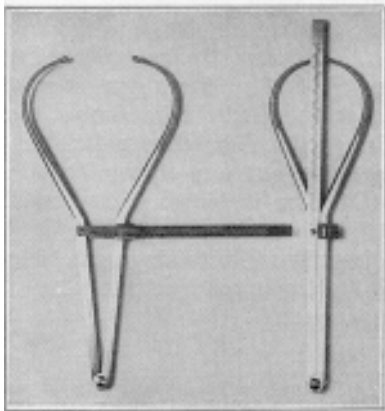


Abb. 5. Tasterzirkel, geöffnet und geschlossen (S. 21/22) (1/2 wirklicher Größe)

(Die Meßinstrumente werden hergestellt bei Hlig und Baumgärtel, Aßchaffenburg)

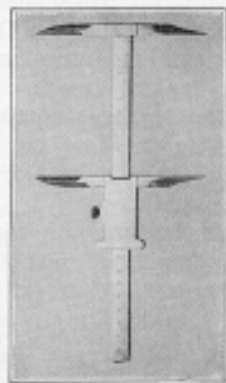
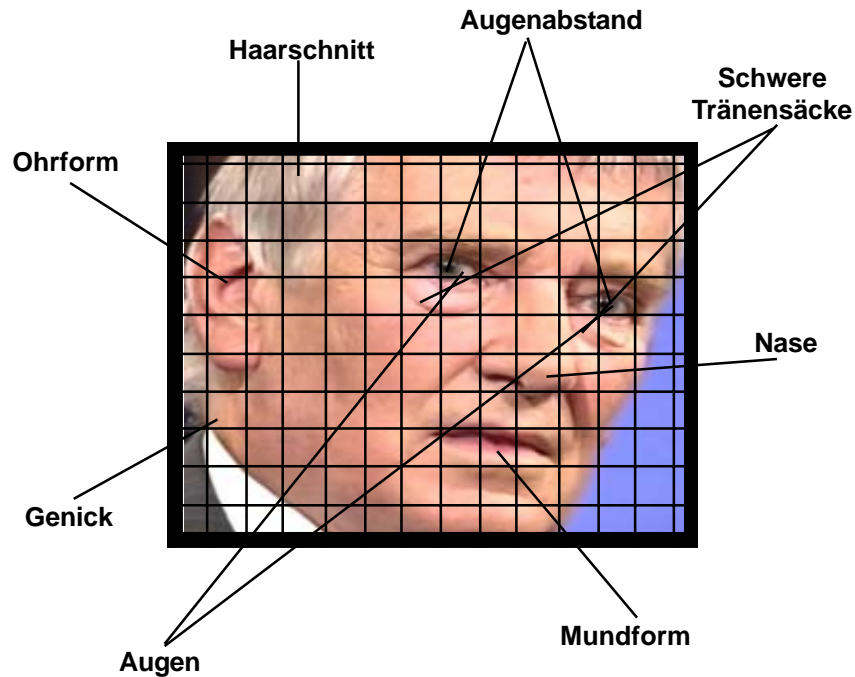


Abb. 6. Gleitzirkel (S. 25) (1/2 wirklicher Größe) (nach Martin)

Biometrische Erfassung Schily Otto

Identifikations-Merkmale



Interpretation der biometrischen Daten:

- Haarschnitt: Cäsarenverschnitt
- Augenabstand: ungermanisch eng
- Tränensäcke: ausschweifender Lebenswandel?
- Nase: arabisch/negroid breit
- Mundform: weibisch/weich
- Augen: starr/tot/leer
- Genick: bullig/fett
- Ohrform: grosse Lauscher, für Lauschangriff geeignet

Biografische Daten aus der Vergangenheit:

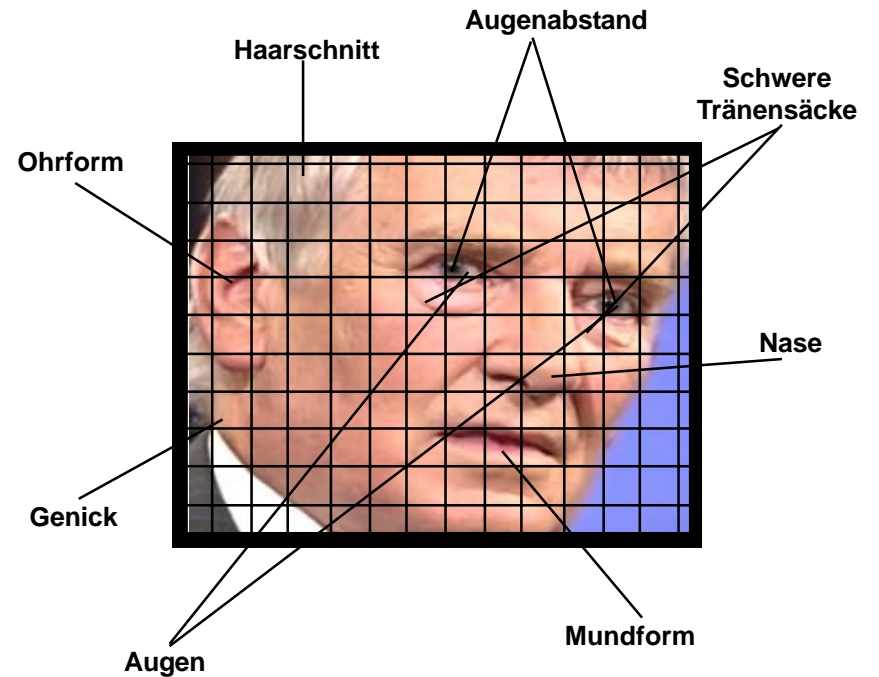
- linksextremer Gewalttäter
- Terroristenanwalt

Sicherheitstechnische Einschätzung:

Mutant! Schläfer? Erhöhte Wachsamkeit ist angebracht!

Biometrische Erfassung Schily Otto

Identifikations-Merkmale



Interpretation der biometrischen Daten:

- Haarschnitt: Cäsarenverschnitt
- Augenabstand: ungermanisch eng
- Tränensäcke: ausschweifender Lebenswandel?
- Nase: arabisch/negroid breit
- Mundform: weibisch/weich
- Augen: starr/tot/leer
- Genick: bullig/fett
- Ohrform: grosse Lauscher, für Lauschangriff geeignet

Biografische Daten aus der Vergangenheit:

- linksextremer Gewalttäter
- Terroristenanwalt

Sicherheitstechnische Einschätzung:

Mutant! Schläfer? Erhöhte Wachsamkeit ist angebracht!

Biometrische Erfassung im Nationalsozialismus

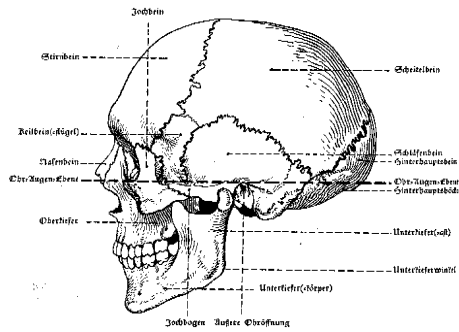
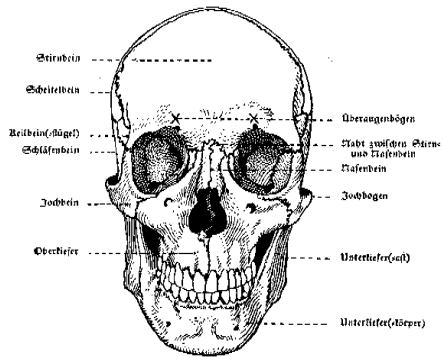


Abb. 8 a, b. Schädel in Vorder- und Seitenansicht mit Angabe der Ober-Augen-Ebene

Die biometrische Erfassung ist keine Erfindung von Otto Schily. In der Weimarer Republik hat der Rasseunhold Dr. Günther seine abstrusen Vorstellungen entwickelt und im Faschismus sich den Nazis zur Verfügung gestellt. In seinem Buch, „Rassenkunde des deutschen Volkes“, beschreibt er die Methode und den Nutzen dieses Verfahrens. Die Nazis „ermittelten“ damit rassisch wertvolles und rassisch minderwertiges „Biogut“(Menschen). Gemessen an Schilys Technik war die Nazi-Technik altmodisch. Dennoch, sie erfüllte ihren Zweck:

Die Konzentrationslager füllten sich.

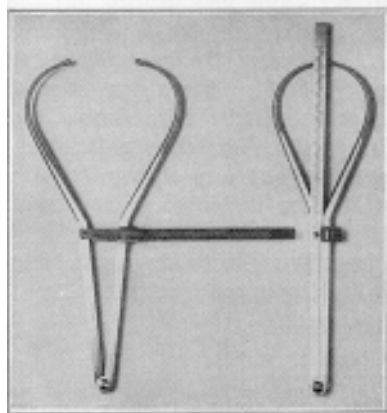


Abb. 6. Tasterzirkel, geöffnet und geschlossen (S. 31/32) (1/2 wirklicher Größe)

(Die Meßinstrumente werden vergestellt bei Hüg und Baumgärtel, Aschaffenburg)

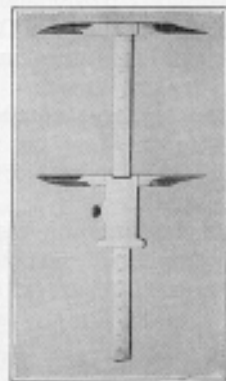


Abb. 6. Gleitzirkel (S. 33) (1/2 wirklicher Größe) (nach Martin)

Biometrische Erfassung im Nationalsozialismus

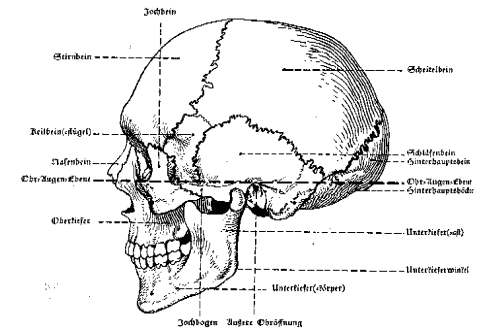
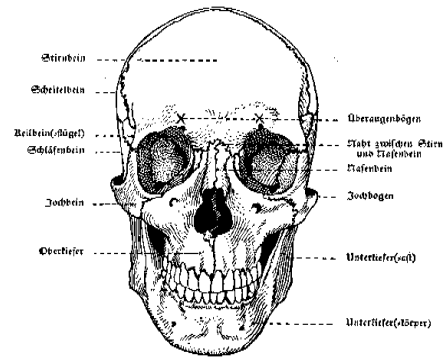


Abb. 8 a, b. Schädel in Vorder- und Seitenansicht mit Angabe der Ober-Augen-Ebene

Die biometrische Erfassung ist keine Erfindung von Otto Schily. In der Weimarer Republik hat der Rasseunhold Dr. Günther seine abstrusen Vorstellungen entwickelt und im Faschismus sich den Nazis zur Verfügung gestellt. In seinem Buch, „Rassenkunde des deutschen Volkes“, beschreibt er die Methode und den Nutzen dieses Verfahrens. Die Nazis „ermittelten“ damit rassisch wertvolles und rassisch minderwertiges „Biogut“(Menschen). Gemessen an Schilys Technik war die Nazi-Technik altmodisch. Dennoch, sie erfüllte ihren Zweck:

Die Konzentrationslager füllten sich.

Schily will mit der biometrischen Erfassung, den Kampf gegen den Terror noch erfolgreicher machen.

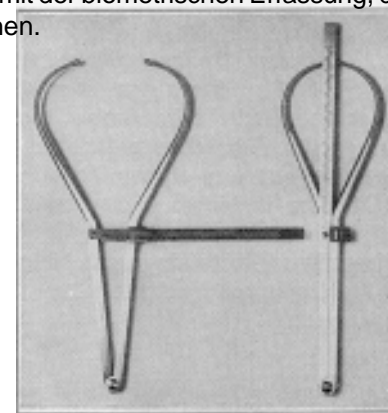


Abb. 6. Tasterzirkel, geöffnet und geschlossen (S. 31/32) (1/2 wirklicher Größe)

(Die Meßinstrumente werden vergestellt bei Hüg und Baumgärtel, Aschaffenburg)

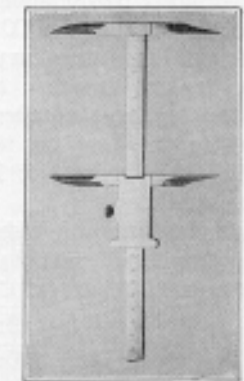


Abb. 6. Gleitzirkel (S. 33) (1/2 wirklicher Größe) (nach Martin)